



**PREMIUM ELEGANCE**

WALTON TOWER

# WALTON TOWER

---

Walton Tower – это потрясающий коммерческий комплекс, располагается в оживлённом бизнес центре западной части Лимасола, Закаки. Этот проект разработан для профессионалов и людей которые ценят качественную работу и уютную обстановку с прекрасным видом на город и море.

## СОДЕРЖАНИЕ

---

WALTON TOWER	3
О ПРОЕКТЕ	4-7
В ДЕТАЛЯХ	8-9
ГОТОВАЯ ОТДЕЛКА	12-19
КОММЕРЧЕСКОЕ ПОМЕЩЕНИЕ	20-21
МЕСТОПОЛОЖЕНИЕ	24-25
КАРТА	26-27
ПЛАНЫ	30-41
KALEIDE	42-43
КОНТАКТЫ	44





## О ПРОЕКТЕ

---

Современное коммерческое здание расположено в процветающем, деловом, и жилом районе западной части Лимасола, Закаки. Walton Tower, построен в современном стиле, состоит из 7-ми этажей, на каждом из которых располагаются просторные офисы с потрясающим видом на море. Впечатляющая терраса на крыше здания идеально подходит для развлечений и проведения различных мероприятий.

# В ДЕТАЛЯХ

---

Торговая и офисная площадь

7 этажей

Современные технологии

Панорамный вид на море и город





# ЭЛИТНЫЙ ОБРАЗ ЖИЗНИ

| Полностью готовая отделка | Мраморные полы и стены в санузлах | Высокие потолки | Проводка под VRV систему кондиционирования | Двухслойные теплосберегающие алюминиевые оконные рамы | Высококачественные встроенные офисные шкафы из Италии







*Захватывающий вид и увлекательное окружение.*

## КОММЕРЧЕСКОЕ ПОМЕЩЕНИЕ

---

Walton Tower, спроектирован с учётом всех требований в отношении механической прочности и сейсмостойкости, покрыт футуристическим стеклом. Место для профессионалов своего дела, где можно идеально сочетать работу и отдых.





# МЕСТОПОЛОЖЕНИЕ

Закаки расположенный в западной части Лимасола, является быстрорастущим и процветающим районом города как в деловой, так и в жилой сфере. В этом быстроразвивающемся районе с хорошо развитой инфраструктурой и отличным инвестиционным потенциалом, располагаются одни из наиболее знаковых строений, такие как City of Dream Mediterranean, Крупнейшее в Европе комплексное казино-курорт, которое должно открыться в 2021 году. Помимо этого, в данном районе располагается крупнейший торговый центр Лимасола My Mall. А также, исключительным преимуществом является то, что проект расположен в непосредственной близости от главного торгового порта страны, что в свою очередь создаёт выгоду международным компаниям для базирования своих компаний в Walton Tower.

## ПРЕИМУЩЕСТВА РАСПОЛОЖЕНИЯ

Новый процветающий бизнес центр

Развивающийся современный район  
Район с высоким потенциалом

Главный порт страны на расстоянии вытянутой руки

Место базирования деловой среды и транснациональных корпораций мирового значения

*Идеальное место для профессионалов, выбирающих преимущества премиального расположения, с удобствами и комфортом.*



Paphos Airport  
60km

CCD  
CITY OF DREAMS  
MEDITERRANEAN

MY MALL

1  
2



ZAKAKI

HISTORIC CENTER

Ygia



LITC

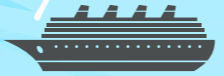


Pascal

NEAPOLIS



Silverline



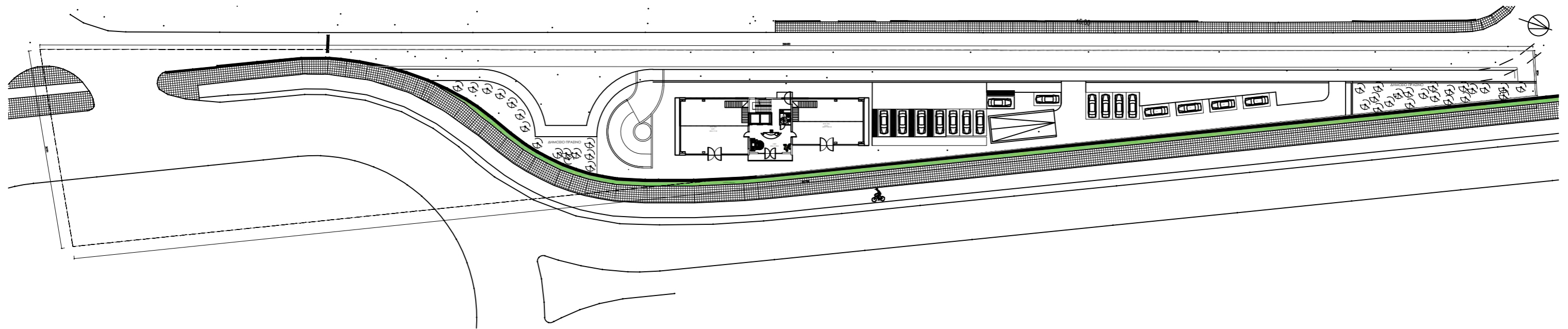
Atlantica Miramar  
The R

# WALTON TOWER

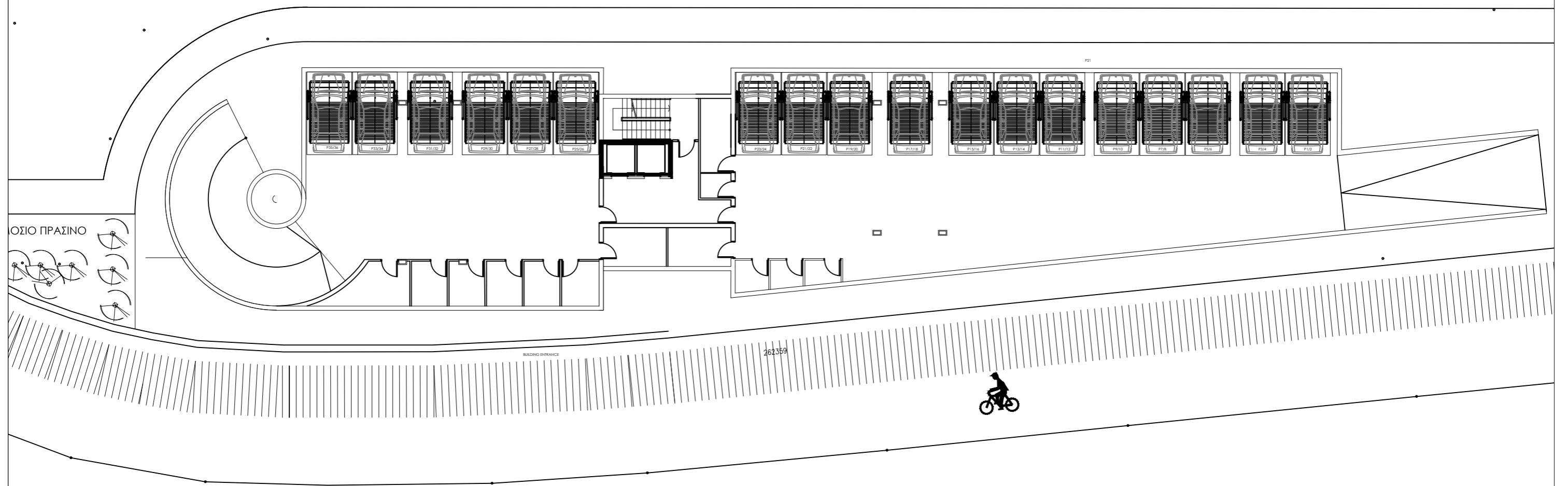
# UNITS

No	Floor	Type	Covered internal area (sq.m.)	Covered veranda (sq.m.)	Uncovered Veranda/ Roof Garden (sq.m.)	WC	Storage Space (sq.m.)	Common Area (sq.m.)	Parking	Total Area (sq.m.)
<b>No 001</b>	Ground	Shop+Mezzanine	175.00	0.00	0.00	2	11.34	17.77	2	204.110
<b>No 002</b>		Shop+Mezzanine	165.94	0.00	0.00	2	18.18	16.85	2	200.970
<b>No 101</b>	1	Office	161.45	40.39	0.00	3	6.93	16.39	2	225.160
<b>No 102</b>		Office	142.52	35.65	0.00	3	6.78	14.47	2	199.420
<b>No 201</b>	2	Office	168.10	42.00	0.00	3	6.78	17.07	2	233.950
<b>No 202</b>		Office	148.50	37.15	0.00	3	6.78	15.08	2	207.510
<b>No 301</b>	3	Office	174.80	43.00	0.00	3	6.78	17.75	2	242.330
<b>No 302</b>		Office	153.60	38.41	0.00	3	6.78	15.54	2	214.330
<b>No 401</b>	4	Office	181.40	45.35	0.00	3	6.78	18.42	2	251.950
<b>No 402</b>		Office	160.00	40.00	0.00	3	8.22	16.25	2	224.470
<b>No 501</b>	5	Office	188.10	47.00	0.00	3	6.78	19.10	2	260.980
<b>No 502</b>		Office	164.70	41.15	0.00	3	8.22	16.72	2	230.790
<b>No 601</b>	6	Office	194.76	48.69	0.00	3	6.78	19.78	2	270.010
<b>No 602</b>		Office	170.30	42.58	0.00	3	8.22	17.29	2	238.390

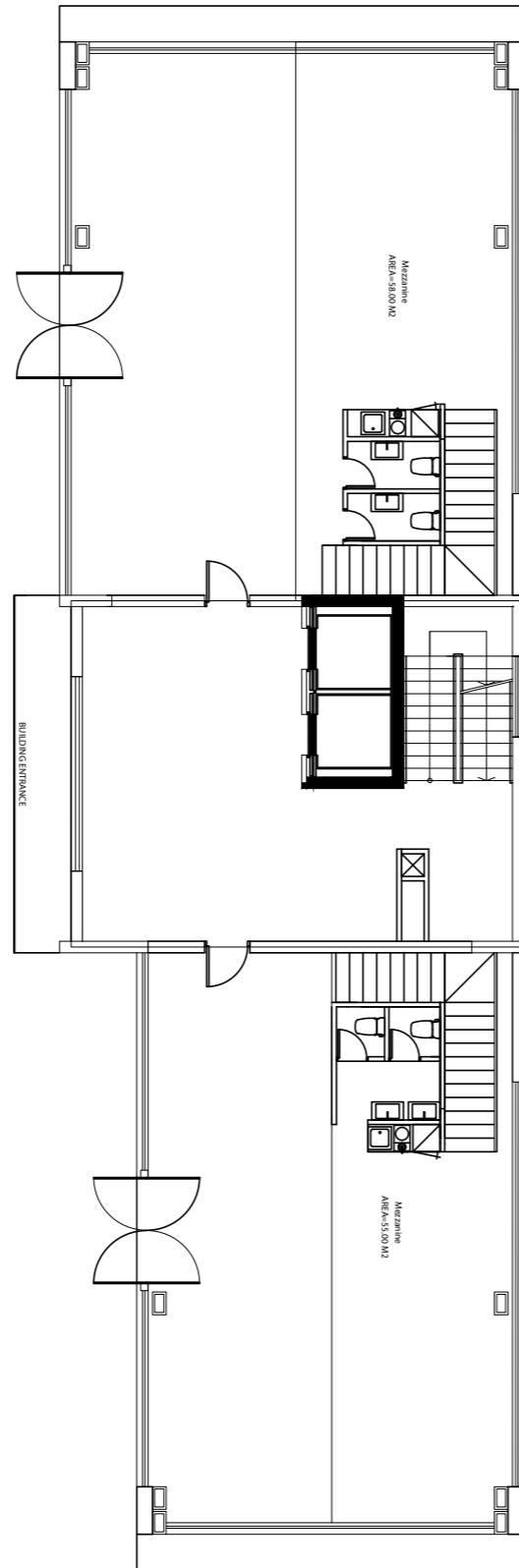
# MASTER PLAN



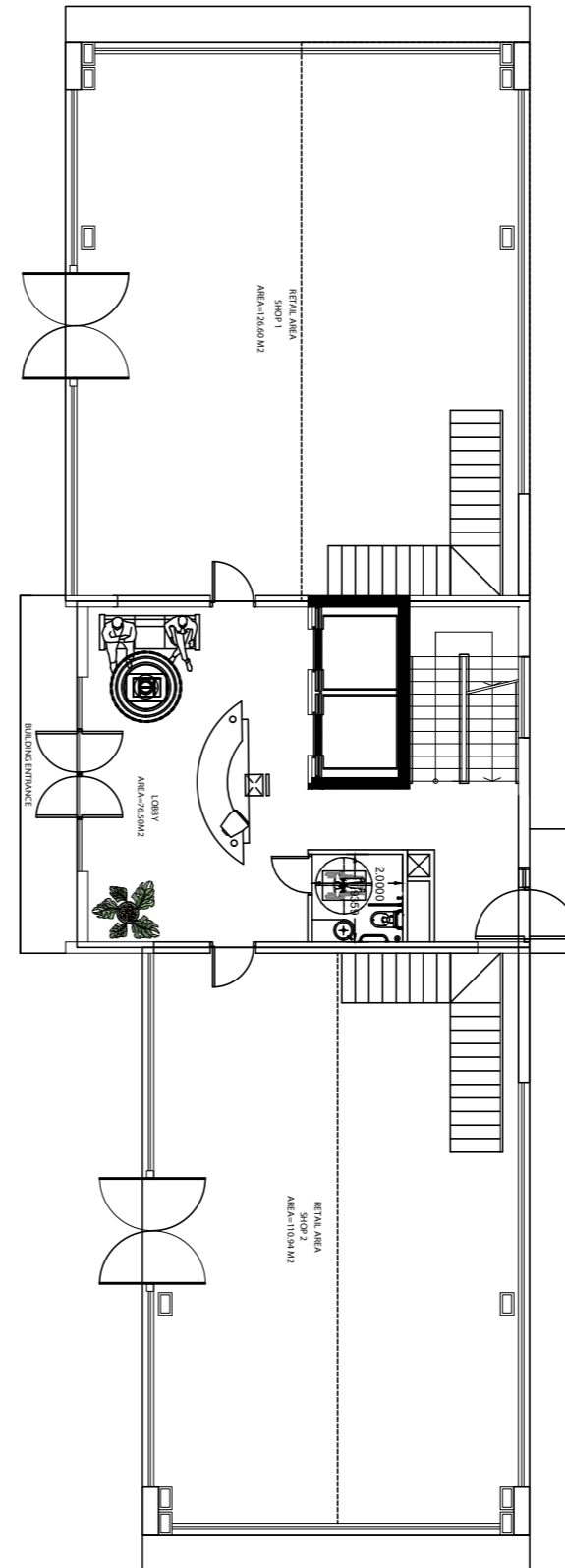
# BASEMENT



# MEZZANINE

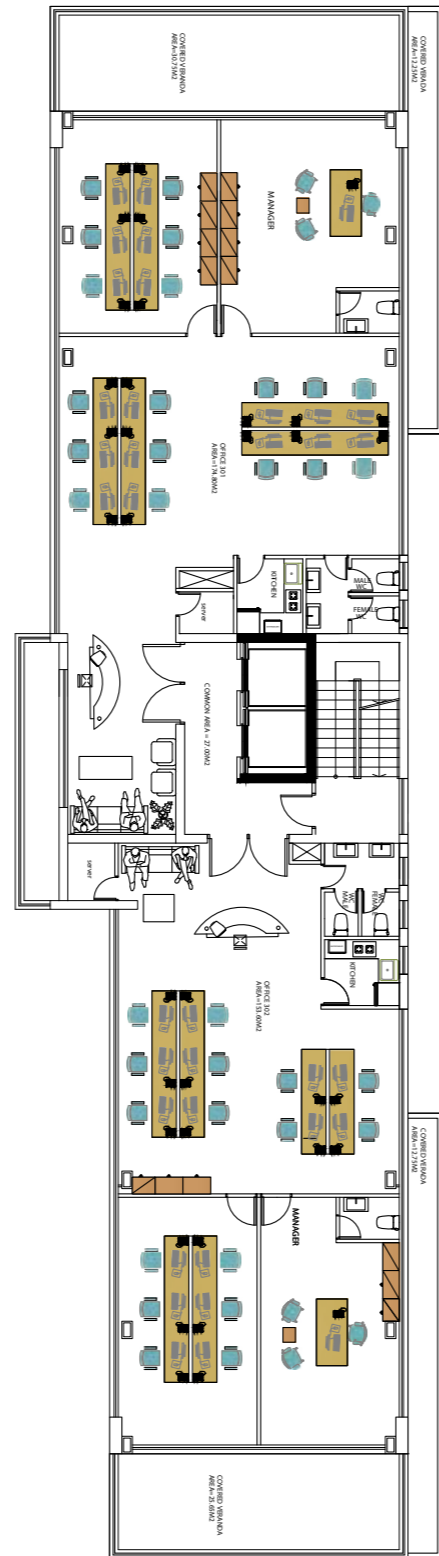


# GROUND FLOOR

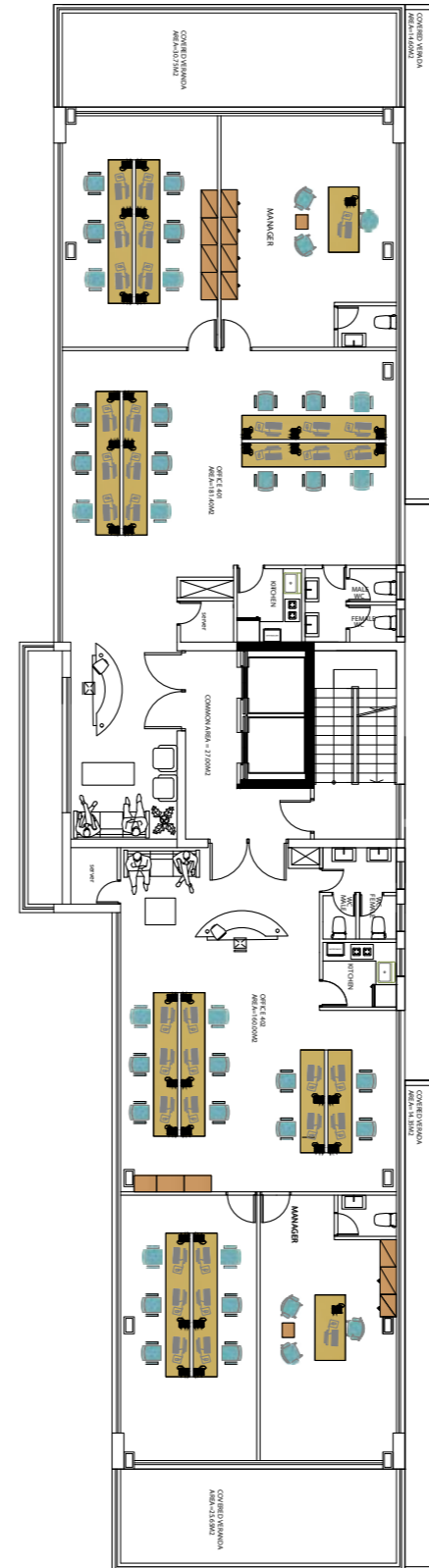




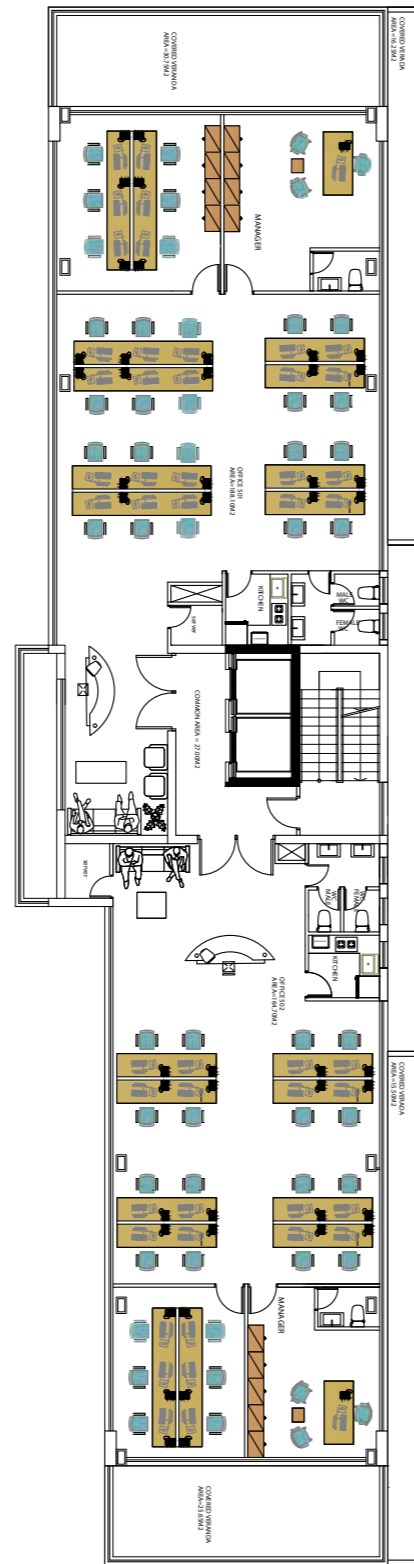
# THIRD FLOOR



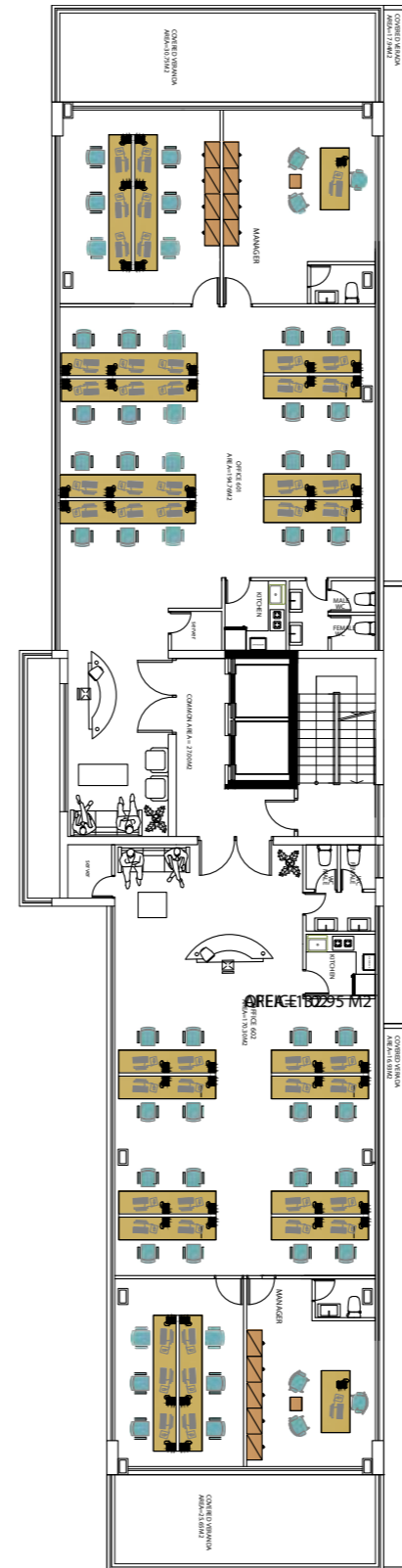
# FOURTH FLOOR



# FIFTH FLOOR



# SIXTH FLOOR



*Build your dream*

**Kaleide Property Group** - это девелоперская компания на Кипре с внушительным портфолио новаторских проектов.

Благодаря своему пакету недвижимости **SMART**, **Kaleide** предлагает доступную элегантность для семейного проживания или для долгосрочных инвестиций, в то время как пакет **SELECT** может похвастаться выбором свойств для более взыскательного покупателя.

С акцентом на прозрачность процессов компании, **Kaleide** предлагает премиальные жилые комплексы и коммерческие объекты для требовательных клиентов. Мы работаем открыто и прозрачно со всеми нашими партнерами, продвигая эксклюзивную и разностороннюю стратегию бренда и стремимся содействовать лучшему стилю жизни для всех через надежные и тщательно проработанные проекты с утонченным подходом к высокой эстетике.

Совокупный опыт нашей команды позволяет нам быть экспертами на местном рынке с глобальным знанием отрасли, трансформируя рынок недвижимости Кипра и создавая новый подход к недвижимости.



AFFORDABLE ELEGANCE





PREMIUM ELEGANCE


# КОНТАКТЫ

---

 [www.kaleidegroup.com](http://www.kaleidegroup.com)

 +357 25 100 688

 [info@kaleidegroup.com](mailto:info@kaleidegroup.com)

 Leoforos Amathountos 2, Sun City Beach Complex  
Shop 1-2, 4531, Mouttagiaka Limassol

